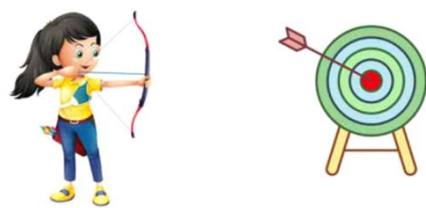


单 位
姓 名
考 号

## 《2025年春季高考通用技术模拟测试卷（一）》

### 一、选择题（本题 60 分，每小题 5 分）

1、(5分)我们将射箭过程看成一个控制系统，被控对象是（ ）

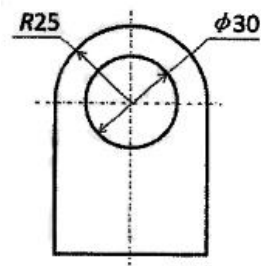


- A. 弓                      B. 箭                      C. 手                      D. 靶

2、(5分)举世闻名的布达拉宫以金顶、金幢等装饰，巧妙地解决了古代高层建筑的防雷电问题。这主要是从什么角度欣赏与评价布达拉宫的（ ）

- A. 文化                      B. 艺术                      C. 技术                      D. 不明确

3、(5分)如图所示的机械加工图，大半圆标注的尺寸数字比小整圆标注的尺寸数字小的原因是（ ）



- A. 标注有误  
 B. 大半圆和小整圆使用的比例尺不同  
 C. 大半圆使用的尺寸单位是mm，小整圆使用的尺寸单位是cm  
 D. 大半圆标注的是半径，小整圆标注的是直径

4、(5分)小明发现下雨天打着雨伞脚也会淋湿，想设计一款可以遮挡全身的雨伞，在收集信息过程中，下列不是从物的角度考虑的是（ ）

- A. 雨伞的材料              B. 人的身高              C. 伞骨的连接方式        D. 雨伞的形状

5、(5分)下列有关专利的说法正确的是（ ）

- A. 发明人发明一项技术后自动获得专利              B. 发明人发明一项技术后必须申请专利  
 C. 发明专利的保护期限是无限期的                      D. 专利制度有利于促进科学技术进步

6、(5分)如图所示是某款手机钢化膜的贴膜教程，此教程属于流程的（ ）



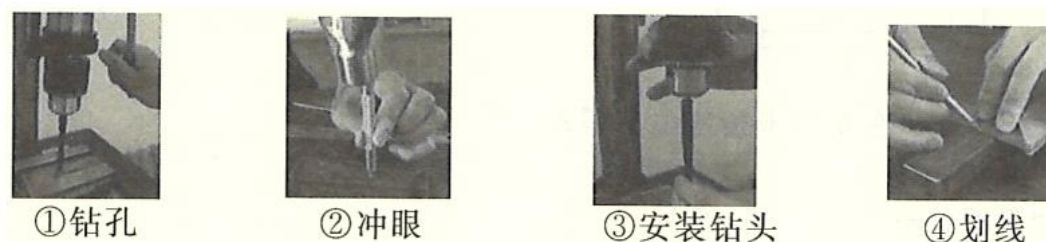
- A. 文字表达法              B. 图示表达法              C. 表格表达法              D. 模型表达法

7、(5分)下列不属于技术语言的是（ ）



- A. 住宅平面图              B. 交通标志              C. 世界名画              D. 电路图

8、(5分)在金属板上钻孔必须严格按照规定操作。以下钻孔的加工程序，正确的顺序是（ ）



- A. ④③①②              B. ②④③①              C. ④②①③              D. ④②③①

9、(5分)如图所示是由中国铁建集团兴建的2022年卡塔尔世界杯的主场馆——卢塞尔体育场，下列有关此场馆的设计理念中没有体现可持续发展原则的是（ ）

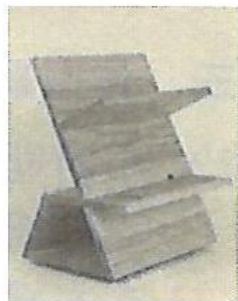


- A. 将钢索编织成菱格索网满足超高精度要求
- B. 环保材料构成的膜结构为球场提供足够的光线，减少电能消耗
- C. 世界杯之后，体育场将改造成各种市政设施继续使用
- D. 项目采用多项环保节能技术，并大量使用可回收材料

10、(70)(5分)新型材料是指新出现的或正在发展中的，具有传统材料所不具备的优异性能和特殊功能的材料。下列材料中属于新型材料的是( )

- A. 金属材料
- B. 超导材料
- C. 木材
- D. 塑料

11、(5分)小明设计了一款多功能支架，现已制作出如图所示的模型，接下来他应当( )



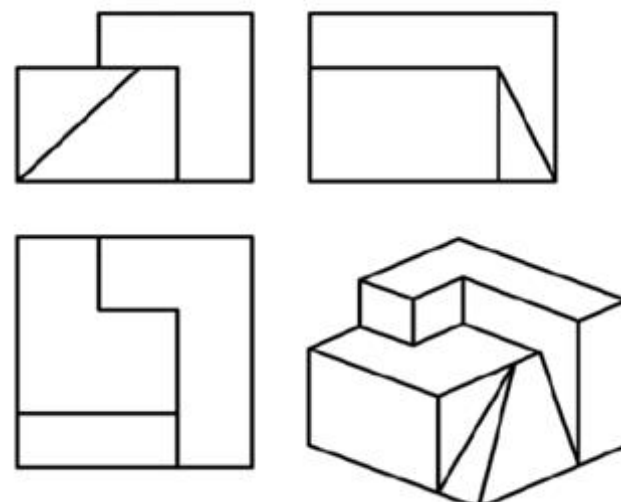
- A. 发现与明确问题
- B. 测试、评估及优化
- C. 制定销售方案
- D. 寻找投资方

12、(5分)习近平总书记在党的二十大报告中指出：“以国家战略需求为导向，集聚力量进行原创性引领性科技攻关，坚决打赢关键核心技术攻坚战。加快实施一批具有战略性全局性前瞻性的国家重大科技项目。”这说明技术具有( )

- A. 两面性
- B. 专利性
- C. 实践性
- D. 综合性

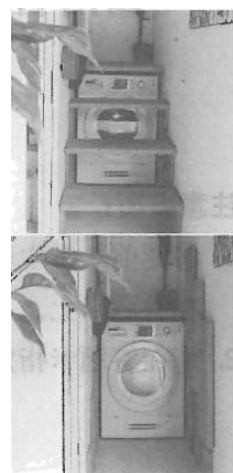
## 二、作图题(本题30分，每补正确1条图线10分)

13、(30分)使用考试系统的绘图工具或鼠标补全三视图中所缺的三条线。



## 三、分析题(通用技术)(本题60分，每小题10分)

14、(60分) 如图所示是一款可以折叠起来的楼梯，它里面可以放洗衣机或其它杂物，当需要用洗衣机或者堆放杂物时，可以把楼梯折叠起来，当需要上楼时，又可以用力把楼梯拉下来。请根据示意图和描述，完成以下任务。



1. 该系统设计的主要目的是[ ] (A. 节省空间; B. 美观时尚; C. 遮挡杂物)。
2. 设计过程中在电脑上进行人踩台板的试验方法属于[ ] (A. 强化B. 移植C. 虚拟D. 模拟) 试验法。
3. 此楼梯的收缩与拉开的控制方式属于[ ] (A. 手动控制B. 自动控制C. 智能控制)。
4. 请写出人与楼梯形成的一组人机关系: [ ] (A. 脚与洗衣机B. 脚与地板C. 脚与台板)。
5. 此款楼梯最大的特点是台板可以折叠，则采用的连接方式是[ ] (A. 刚连接B. 铰连接C. 焊接)。
6. 当人踩在台板上时，台板受力变形的形式是[ ] (A. 受拉B. 受压C. 受弯曲)。

装

订

线